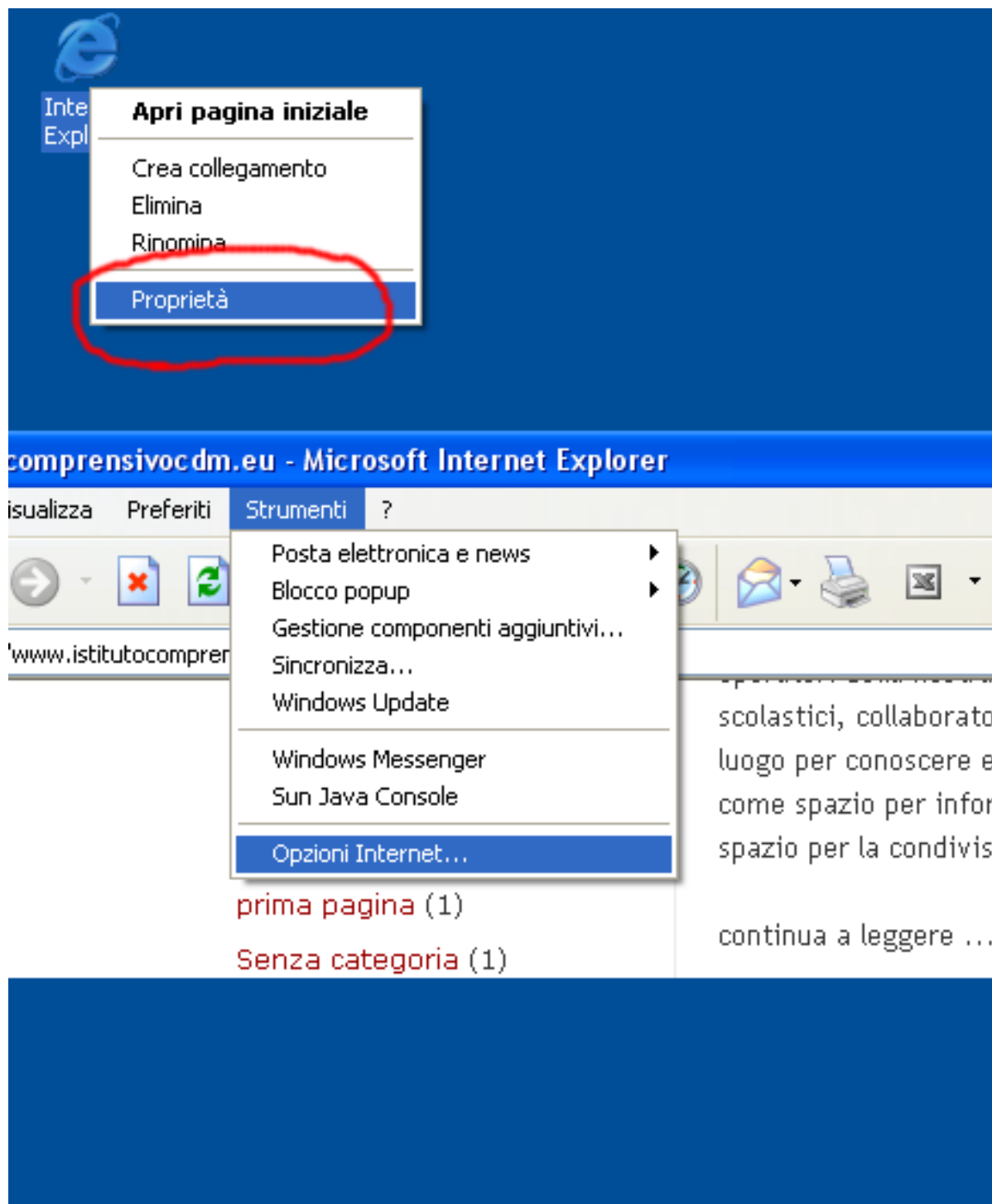
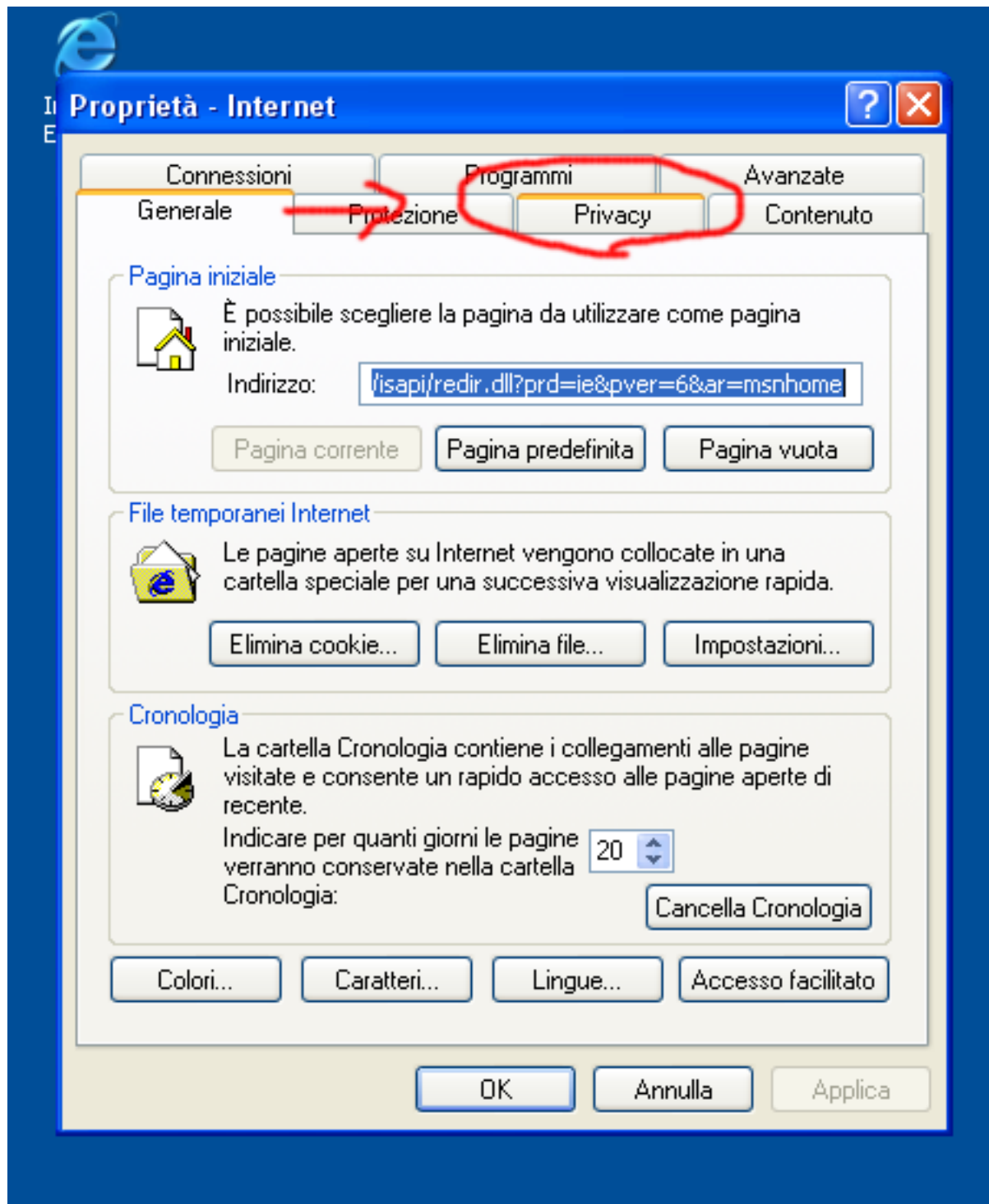


Problemi di Login

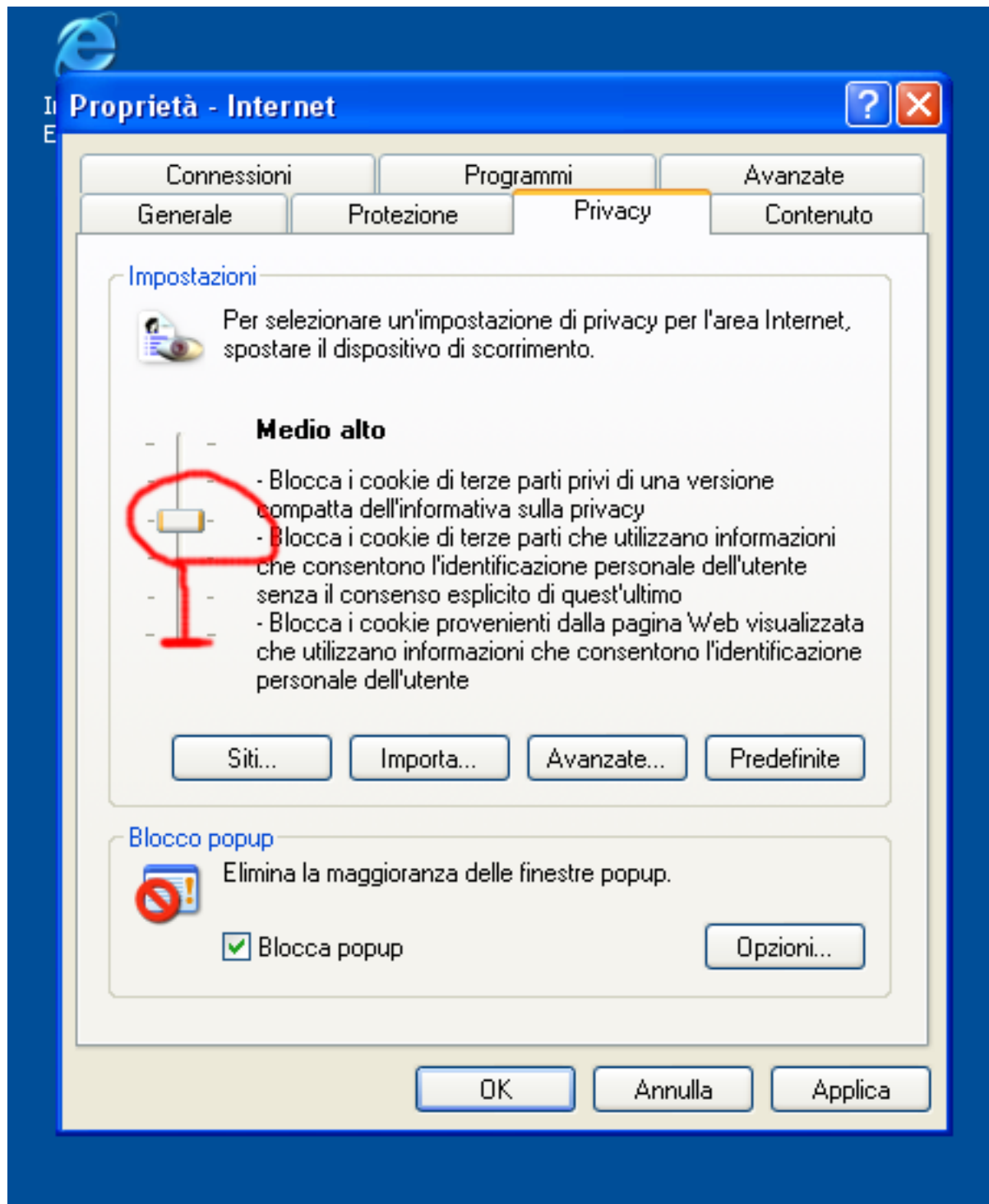
1. Compilando il modulo di registrazione, si riceve una **mail di conferma**, contenente un link. Per diventare utenti attivi basterà cliccare sul link contenuto in essa. Ora si potrà effettuare il login (nome utente e password)
2. Se quando inseriamo nome utente e password non accade nulla, bisognerà abilitare i **cookie**, seguendo questi quattro semplici passi:
 - tasto destro proprietà sull'icona di internet explorer
 - oppure su **strumenti** → **Opzioni Internet**



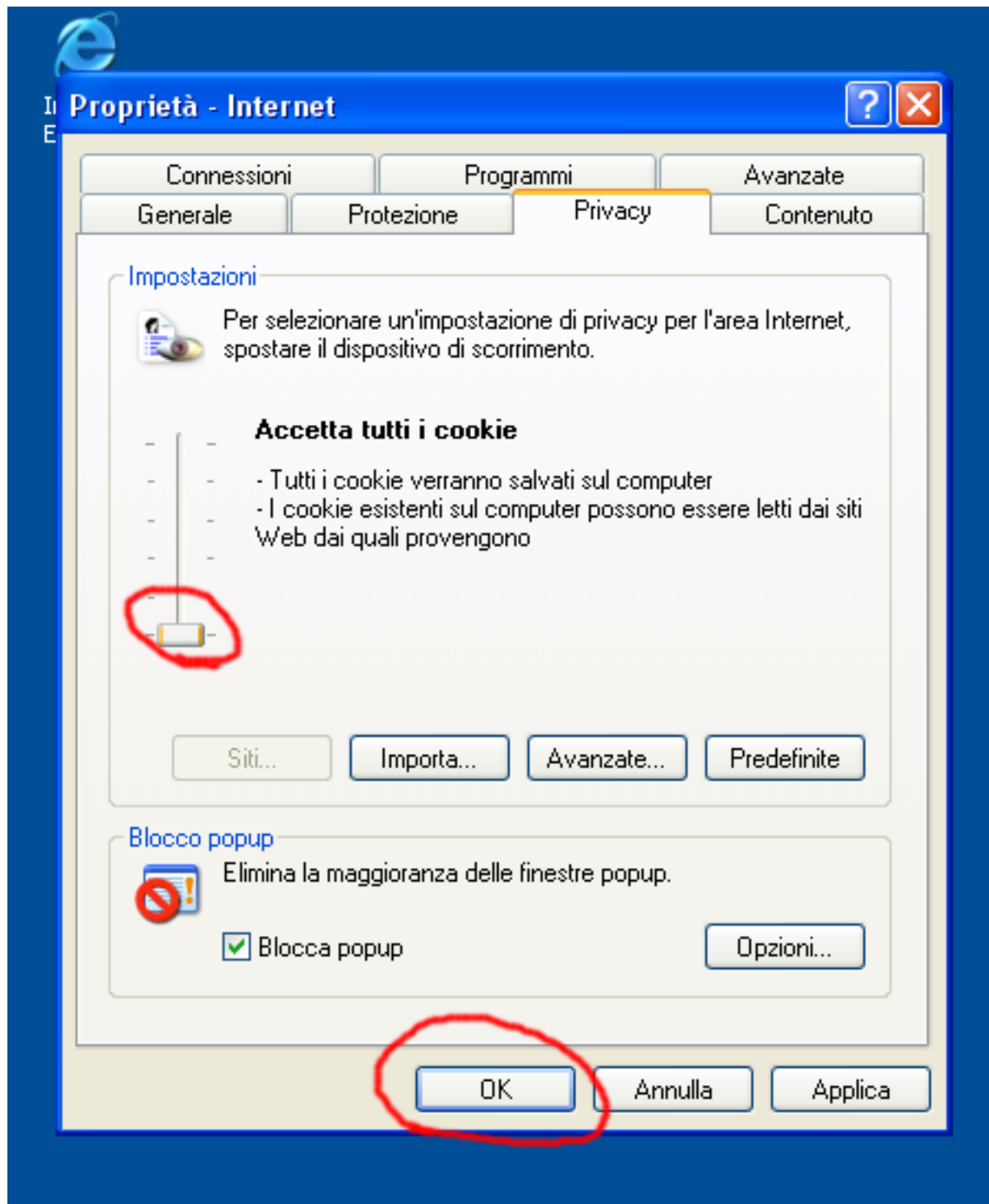
- cliccare su privacy



- spostare la linea di livello a zero



- confermare cliccando su ok



- Se tutto è andato bene si potrà effettuare il login.
- <http://www.istitutocomprensivocdm.eu>